



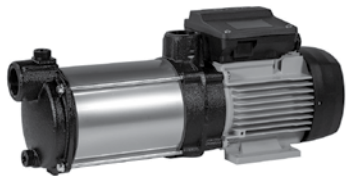
TARIFA DE PRECIOS 2026



## CAPTACIÓN

Extracción de agua desde pozos, lagos o fuentes naturales mediante bombas que garantizan un flujo constante y fiable, facilitando el abastecimiento inicial en instalaciones domésticas, residenciales o agrícolas.

---



## SUMINISTRO RIEGO

Suministro de agua con gestión inteligente de la presión adecuándola a cada tipología de riego según las necesidades hídricas del terreno y las plantas.

---



## SUMINISTRO PRESURIZACIÓN

Garantizan una presión de agua constante y potente en viviendas, comunidades o industrias, asegurando confort diario y un caudal estable con equipos de instalación rápida y mantenimiento reducido.

---



## RECIRCULACIÓN

Sistemas que mantienen el agua en movimiento continuo y libre de impurezas, acompañado de procesos de filtrado para mantener su calidad, limpieza y condiciones óptimas de uso. Indispensables para piscinas, spas o circuitos cerrados con soluciones compactas y fáciles de instalar.

---



## EVACUACIÓN

Drenaje y eliminación controlada de agua residual, pluviales o excedente, utilizando equipos que garantizan una evacuación segura y eficiente en aplicaciones domésticas, comerciales o industriales.

| CAPTACIÓN                                | SUMINISTRO RIEGO             | SUMINISTRO PRESURIZACIÓN              | RECIRCULACIÓN        | EVACUACIÓN                     |
|--|------------------------------|---------------------------------------|----------------------|--------------------------------|
| <b>Sumergibles</b>                       | <b>Superficie horizontal</b> | <b>Superficie horizontal</b>          | <b>Recirculación</b> | <b>Drenaje</b>                 |
| Acuaría 07S 04                           |                              |                                       | Nox 75/100/150 11    | Vigila 12                      |
| Acuaría 17 04                            | Prisma 25 06                 | Prisma 15 08                          | Repospool 11         | Vigilex 12                     |
| Acuaría 27 04                            | Prisma 35 06                 | Aspri 15 08                           | Repospool Plus 11    | Vigicor 12                     |
| Acuaría 37 04                            | Prisma 45 06                 | Tecno 05 08                           |                      | Drain 100 12                   |
| Acuaría 57 04                            | Aspri 25 06                  | Tecno 15 08                           |                      | Drainex 100 12                 |
|  | Aspri 35 06                  |                                       |                      | Drainex 200 12                 |
| <b>Hidráulicas y motores sumergibles</b> | Aspri 45 06                  | <b>Dispositivos de automatización</b> |                      | Drainex 300 12                 |
|  | Tecno 25 06                  | Pressdrive 08                         |                      | Drainex 400 13                 |
| ES4 04                                   | <b>Superficie vertical</b>   | Pressdrive 05 09                      |                      | Drainex 500 13                 |
| Motor O4I 05                             |                              | Speedrive V2 09                       |                      | Drainex 600 13                 |
|  | Multi 25 07                  | <b>Presurización</b>                  |                      | DCM 13                         |
|  | Multi 35 07                  | PDS 09                                |                      | DCV 13                         |
|  | Multi 55 07                  | PDS 05 09                             |                      | Draincor 13                    |
|  | VE 94 07                     | Acuapres S 09                         |                      | Drainbox 13                    |
|  | VE 121 07                    | Tecnoplus 15 09                       |                      | <b>Accesorios</b> 14           |
|  | Multi VS 05 07               | Tecnoplus 25 09                       |                      | <b>Condiciones de venta</b> 15 |
|  | Multi VS 10 07               | Prisma ESD 09                         |                      |                                |
|  | Multi VS 15 07               | CPE 10                                |                      |                                |
|  | Multi VS 20 07               | CKE 1 10                              |                      |                                |
|  | Multi VS 32 08               | CKE 2 Prisma 10                       |                      |                                |
|  | Multi VS 45 08               | CKE 2 10                              |                      |                                |
|  | Multi VS 65 08               | CKE 3 11                              |                      |                                |
|  | Multi VS 95 08               | CKE 4 11                              |                      |                                |
|  |                              | <b>Protección Contraincendios</b>     |                      |                                |
|  |                              | F21E 11                               |                      |                                |

## Captación | Sumergibles

### Acuaría 07S



Model MA

Model M/T

Código con condensador interno y 15 m de cable con enchufe tipo F.

#### 1-230V (Modelo M cable sin enchufe)

| Código | Modelo        | HP   | PVP   |
|--------|---------------|------|-------|
| 209123 | Acuaría 07S 3 | 0,65 | 581 € |
| 209122 | Acuaría 07S 4 | 0,75 | 669 € |
| 209124 | Acuaría 07S 5 | 1    | 691 € |
| 209125 | Acuaría 07S 6 | 1,2  | 777 € |

#### 1-230V (Modelo MA)

|        |               |      |       |
|--------|---------------|------|-------|
| 209078 | Acuaría 07S 3 | 0,65 | 623 € |
| 209079 | Acuaría 07S 4 | 0,75 | 714 € |
| 209080 | Acuaría 07S 5 | 1    | 733 € |
| 209081 | Acuaría 07S 6 | 1,2  | 811 € |

Código CEXT con condensador externo sin caja condensador y 15m de cable sin enchufe.

#### 1-230V (Modelo M CEXT)

| Código | Modelo        | HP   | PVP   |
|--------|---------------|------|-------|
| 209133 | Acuaría 07S 3 | 0,65 | 581 € |
| 209130 | Acuaría 07S 4 | 0,75 | 669 € |
| 209131 | Acuaría 07S 5 | 1    | 691 € |
| 209132 | Acuaría 07S 6 | 1,2  | 777 € |
| 209134 | Acuaría 07S 7 | 1,5  | 811 € |

#### 1-230V (Modelo MA CEXT)

|        |               |      |       |
|--------|---------------|------|-------|
| 209127 | Acuaría 07S 3 | 0,65 | 623 € |
| 209126 | Acuaría 07S 4 | 0,75 | 714 € |
| 209128 | Acuaría 07S 5 | 1    | 733 € |
| 209129 | Acuaría 07S 6 | 1,2  | 811 € |
| 209082 | Acuaría 07S 7 | 1,5  | 855 € |

#### 3-400V (Modelo T)

|        |               |      |       |
|--------|---------------|------|-------|
| 209194 | Acuaría 07S 4 | 0,75 | 684 € |
| 209196 | Acuaría 07S 5 | 1    | 691 € |
| 209340 | Acuaría 07S 6 | 1,2  | 763 € |
| 209344 | Acuaría 07S 7 | 1,5  | 795 € |

### Acuaría 17, 27



Model MA

Model M/T

#### 1-230V (Modelo M)

| Código | Modelo       | HP  | PVP     |
|--------|--------------|-----|---------|
| 96265  | Acuaría 17 5 | 1,2 | 943 €   |
| 96282  | Acuaría 17 7 | 2   | 1.101 € |
| 96342  | Acuaría 27 4 | 1,2 | 959 €   |
| 96359  | Acuaría 27 6 | 2   | 1.119 € |

#### 1-230V (Modelo MA)

| Código | Modelo       | HP  | PVP     |
|--------|--------------|-----|---------|
| 96266  | Acuaría 17 5 | 1,2 | 982 €   |
| 96283  | Acuaría 17 7 | 2   | 1.126 € |
| 96343  | Acuaría 27 4 | 1,2 | 986 €   |
| 96360  | Acuaría 27 6 | 2   | 1.148 € |

#### 3-400V (Modelo T)

|       |              |     |         |
|-------|--------------|-----|---------|
| 96251 | Acuaría 17 5 | 1,2 | 929 €   |
| 96275 | Acuaría 17 7 | 2   | 1.077 € |
| 96328 | Acuaría 27 4 | 1,2 | 942 €   |
| 96352 | Acuaría 27 6 | 2   | 1.085 € |

### Acuaría 37, 57



#### 1-230V

| Código | Modelo       | HP  | PVP     |
|--------|--------------|-----|---------|
| 135380 | Acuaría 37 4 | 1,5 | 1.101 € |

#### 3-400V

|        |              |     |         |
|--------|--------------|-----|---------|
| 135379 | Acuaría 37 4 | 1,5 | 1.100 € |
| 135381 | Acuaría 37 6 | 3   | 1.215 € |
| 135382 | Acuaría 57 4 | 3   | 1.239 € |

## Captación | Hidráulicas y motores sumergibles

### ES4

Hidráulica sumergible de 4"



| Código | Modelo    | HP   | PVP   |
|--------|-----------|------|-------|
| 157698 | ES4 01 19 | 0,75 | 264 € |
| 157699 | ES4 01 26 | 1    | 361 € |
| 157700 | ES4 01 38 | 1,5  | 512 € |
| 157703 | ES4 02 10 | 0,75 | 187 € |
| 157704 | ES4 02 14 | 1    | 221 € |
| 157705 | ES4 02 20 | 1,5  | 272 € |
| 162589 | ES4 02 28 | 2    | 352 € |
| 157708 | ES4 03 11 | 1    | 192 € |
| 157709 | ES4 03 16 | 1,5  | 241 € |
| 157710 | ES4 03 21 | 2    | 277 € |
| 157711 | ES4 03 32 | 3    | 380 € |
| 157714 | ES4 04 08 | 1    | 181 € |
| 157715 | ES4 04 12 | 1,5  | 225 € |
| 157716 | ES4 04 16 | 2    | 267 € |
| 157717 | ES4 04 24 | 3    | 356 € |
| 157718 | ES4 04 32 | 4    | 478 € |
| 157720 | ES4 04 44 | 5,5  | 607 € |
| 157721 | ES4 06 07 | 1    | 192 € |
| 157722 | ES4 06 10 | 1,5  | 235 € |
| 157723 | ES4 06 14 | 2    | 277 € |

## Captación | Hidráulicas y motores sumergibles

### ES4

Hidráulica sumergible de 4"

| Código | Modelo    | HP  | PVP   |
|--------|-----------|-----|-------|
| 157724 | ES4 06 20 | 3   | 361 € |
| 157725 | ES4 06 27 | 4   | 440 € |
| 157727 | ES4 06 27 | 5,5 | 603 € |
| 157730 | ES4 08 06 | 1,5 | 187 € |
| 157731 | ES4 08 08 | 2   | 210 € |
| 157732 | ES4 08 13 | 3   | 285 € |
| 157733 | ES4 08 17 | 4   | 334 € |
| 157735 | ES4 08 23 | 5,5 | 418 € |
| 157736 | ES4 08 32 | 7,5 | 543 € |
| 157737 | ES4 12 07 | 2   | 267 € |
| 157738 | ES4 12 10 | 3   | 342 € |
| 157739 | ES4 12 14 | 4   | 430 € |
| 157741 | ES4 12 19 | 5,5 | 576 € |
| 157742 | ES4 12 26 | 7,5 | 780 € |
| 157743 | ES4 16 08 | 3   | 346 € |
| 157744 | ES4 16 11 | 4   | 440 € |
| 157745 | ES4 16 13 | 5,5 | 508 € |
| 157746 | ES4 16 15 | 5,5 | 568 € |
| 157747 | ES4 16 20 | 7,5 | 729 € |



### Empalmes de resina

| Código | Modelo | PVP  |
|--------|--------|------|
| 103079 | EC 10  | 47 € |
| 103080 | EC 25  | 66 € |



### Cuadro de control y protección automático para bombas sumergibles

| Código | Modelo      | PVP   |
|--------|-------------|-------|
| 134310 | PROTEC ME/A | 501 € |
| 134308 | PROTEC 1E/A | 579 € |
| 134309 | PROTEC 2E/A | 837 € |

### Motor O4I



#### 1-230V

| Código | Modelo   | HP   | PVP   |
|--------|----------|------|-------|
| 189188 | O4I 075M | 0,75 | 391 € |
| 189189 | O4I 100M | 1    | 407 € |
| 189190 | O4I 150M | 1,5  | 442 € |
| 189192 | O4I 200M | 2    | 494 € |
| 189191 | O4I 300M | 3    | 720 € |

#### 3-230V

|        |         |     |         |
|--------|---------|-----|---------|
| 189195 | O4I 100 | 1   | 424 €   |
| 189196 | O4I 150 | 1,5 | 462 €   |
| 189197 | O4I 200 | 2   | 516 €   |
| 189198 | O4I 300 | 3   | 653 €   |
| 189199 | O4I 400 | 4   | 955 €   |
| 189200 | O4I 550 | 5,5 | 1.100 € |

#### 3-400V

|        |         |      |         |
|--------|---------|------|---------|
| 189205 | O4I 075 | 0,75 | 377 €   |
| 189206 | O4I 100 | 1    | 388 €   |
| 189209 | O4I 150 | 1,5  | 419 €   |
| 189210 | O4I 200 | 2    | 479 €   |
| 189203 | O4I 300 | 3    | 625 €   |
| 189211 | O4I 400 | 4    | 909 €   |
| 189212 | O4I 550 | 5,5  | 1.069 € |
| 189213 | O4I 750 | 7,5  | 1.231 € |

# RIEGO

Suministro | Superficie horizontal

## Prisma 25



1-230V

| Código | Modelo      | HP  | PVP   |
|--------|-------------|-----|-------|
| 97178  | Prisma 25 3 | 1   | 531 € |
| 97188  | Prisma 25 4 | 1,2 | 561 € |
| 97196  | Prisma 25 5 | 1,5 | 688 € |
| 97203  | Prisma 25 6 | 2   | 814 € |

3-230V/400V

|       |             |     |       |
|-------|-------------|-----|-------|
| 97175 | Prisma 25 3 | 1   | 531 € |
| 97185 | Prisma 25 4 | 1,2 | 561 € |
| 97194 | Prisma 25 5 | 1,5 | 684 € |
| 97202 | Prisma 25 6 | 2   | 791 € |

## Prisma 35, 45



1-230V

| Código | Modelo      | HP  | PVP   |
|--------|-------------|-----|-------|
| 129343 | Prisma 35 3 | 1   | 684 € |
| 129344 | Prisma 35 4 | 1,5 | 740 € |
| 129345 | Prisma 35 5 | 2   | 828 € |
| 132082 | Prisma 45 3 | 1,5 | 743 € |
| 132083 | Prisma 45 4 | 2   | 825 € |

3-230V/400V

|        |             |     |       |
|--------|-------------|-----|-------|
| 129346 | Prisma 35 3 | 1   | 679 € |
| 129347 | Prisma 35 4 | 1,5 | 704 € |
| 129348 | Prisma 35 5 | 2   | 777 € |
| 129349 | Prisma 35 6 | 3   | 846 € |
| 132084 | Prisma 45 3 | 1,5 | 703 € |
| 132085 | Prisma 45 4 | 2   | 796 € |
| 132086 | Prisma 45 5 | 3   | 864 € |

## Aspri 25



1-230V

| Código | Modelo     | HP  | PVP   |
|--------|------------|-----|-------|
| 96450  | Aspri 25 3 | 1   | 554 € |
| 96458  | Aspri 25 4 | 1,2 | 595 € |
| 96466  | Aspri 25 5 | 1,5 | 713 € |

3-230V/400V

|       |            |     |       |
|-------|------------|-----|-------|
| 96447 | Aspri 25 3 | 1   | 550 € |
| 96455 | Aspri 25 4 | 1,2 | 591 € |
| 96464 | Aspri 25 5 | 1,5 | 709 € |

## Aspri 35, 45



1-230V

| Código | Modelo     | HP  | PVP   |
|--------|------------|-----|-------|
| 129699 | Aspri 35 3 | 1   | 712 € |
| 129700 | Aspri 35 4 | 1,5 | 771 € |
| 129701 | Aspri 35 5 | 2   | 863 € |
| 132087 | Aspri 45 3 | 1,5 | 771 € |
| 132088 | Aspri 45 4 | 2   | 855 € |

3-230V/400V

|        |            |     |       |
|--------|------------|-----|-------|
| 129696 | Aspri 35 3 | 1   | 707 € |
| 129697 | Aspri 35 4 | 1,5 | 734 € |
| 129698 | Aspri 35 5 | 2   | 811 € |
| 130368 | Aspri 35 6 | 3   | 882 € |
| 132089 | Aspri 45 3 | 1,5 | 730 € |
| 132090 | Aspri 45 4 | 2   | 826 € |
| 132091 | Aspri 45 5 | 3   | 896 € |

## Tecno 25



1-230V

| Código | Modelo     | HP  | PVP   |
|--------|------------|-----|-------|
| 97526  | Tecno 25 3 | 1   | 642 € |
| 97528  | Tecno 25 4 | 1,2 | 692 € |
| 97530  | Tecno 25 5 | 1,5 | 839 € |

## Suministro | Superficie vertical

### Multi 25



| 1-230V      |            |     |       |
|-------------|------------|-----|-------|
| Código      | Modelo     | HP  | PVP   |
| 134927      | Multi 25 4 | 1   | 673 € |
| 134928      | Multi 25 5 | 1,2 | 720 € |
| 3-230V/400V |            |     |       |
| 134930      | Multi 25 4 | 1   | 664 € |
| 134931      | Multi 25 5 | 1,2 | 701 € |

### VE 121



| 3-230V/400V |           |      |         |
|-------------|-----------|------|---------|
| Código      | Modelo    | HP   | PVP     |
| 203425      | VE 121 2  | 4    | 1.954 € |
| 3-400V/692V |           |      |         |
| 203427      | VE 121 3  | 5,5  | 2.090 € |
| 203429      | VE 121 4  | 7,5  | 2.770 € |
| 203431      | VE 121 5  | 7,5  | 2.959 € |
| 203433      | VE 121 6  | 10   | 3.176 € |
| 203434      | VE 121 7  | 12,5 | 3.415 € |
| 203435      | VE 121 8  | 15   | 3.699 € |
| 203436      | VE 121 9  | 20   | 5.301 € |
| 203437      | VE 121 10 | 20   | 5.547 € |

### Multi 35, 55



| 1-230V      |             |     |         |
|-------------|-------------|-----|---------|
| Código      | Modelo      | HP  | PVP     |
| 129334      | Multi 35 3  | 1   | 748 €   |
| 129335      | Multi 35 4  | 1,5 | 800 €   |
| 129336      | Multi 35 5  | 2   | 878 €   |
| 3-230V/400V |             |     |         |
| 129339      | Multi 35 4  | 1,5 | 777 €   |
| 129340      | Multi 35 5  | 2   | 835 €   |
| 129341      | Multi 35 6  | 3   | 920 €   |
| 129342      | Multi 35 8  | 4   | 1.267 € |
| 129337      | Multi 35 10 | 5,5 | 1.412 € |
| 131484      | Multi 55 3  | 2   | 844 €   |
| 131485      | Multi 55 4  | 3   | 920 €   |
| 131486      | Multi 55 6  | 4   | 1.336 € |
| 131487      | Multi 55 7  | 5,5 | 1.471 € |

### Multi VS 05, 10, 15, 20



| 3-230V/400V |                |     |         |
|-------------|----------------|-----|---------|
| Código      | Modelo         | HP  | PVP     |
| 200128      | Multi VS 05 06 | 1,5 | 1.766 € |
| 200129      | Multi VS 05 09 | 2   | 2.049 € |
| 200130      | Multi VS 05 10 | 2   | 2.091 € |
| 200131      | Multi VS 05 11 | 2   | 2.154 € |
| 200132      | Multi VS 05 12 | 3   | 2.238 € |
| 200133      | Multi VS 05 14 | 3   | 2.301 € |
| 200134      | Multi VS 05 18 | 4   | 2.607 € |
| 200136      | Multi VS 10 04 | 2   | 2.469 € |
| 200137      | Multi VS 10 06 | 3   | 2.627 € |
| 200138      | Multi VS 10 07 | 4   | 2.826 € |
| 200139      | Multi VS 10 08 | 4   | 2.942 € |
| 200145      | Multi VS 15 03 | 4   | 2.680 € |
| 3-400V/692V |                |     |         |
| 200140      | Multi VS 10 09 | 5,5 | 3.205 € |
| 200141      | Multi VS 10 11 | 5,5 | 3.310 € |
| 200142      | Multi VS 10 13 | 7,5 | 5.043 € |
| 200146      | Multi VS 15 05 | 5,5 | 2.995 € |
| 200147      | Multi VS 15 06 | 7,5 | 4.466 € |
| 200148      | Multi VS 15 07 | 7,5 | 4.676 € |
| 200149      | Multi VS 15 09 | 10  | 4.991 € |
| 200150      | Multi VS 15 12 | 15  | 6.567 € |
| 200152      | Multi VS 20 03 | 5,5 | 3.257 € |
| 200153      | Multi VS 20 05 | 7,5 | 4.781 € |
| 200154      | Multi VS 20 06 | 10  | 5.043 € |
| 200155      | Multi VS 20 08 | 15  | 6.619 € |
| 200156      | Multi VS 20 12 | 20  | 7.774 € |

### VE 94



| 3-230V/400V |          |     |         |
|-------------|----------|-----|---------|
| Código      | Modelo   | HP  | PVP     |
| 97746       | VE 94 6  | 2   | 1.683 € |
| 97759       | VE 94 8  | 3   | 1.971 € |
| 97710       | VE 94 10 | 4   | 2.324 € |
| 97717       | VE 94 11 | 4   | 2.393 € |
| 3-400V/692V |          |     |         |
| 97726       | VE 94 13 | 5,5 | 2.580 € |
| 97729       | VE 94 14 | 7,5 | 2.929 € |

# RIEGO

Suministro | Superficie vertical

## Multi VS 32, 45, 65, 95



| 3-230V/400V |                       |     |          |
|-------------|-----------------------|-----|----------|
| Código      | Modelo                | HP  | PVP      |
| 217385      | MULTI VS 32 02 C40    | 5,5 | 3.224 €  |
| 217334      | MULTI VS 32 03 C55    | 7,5 | 4.200 €  |
| 217335      | MULTI VS 32 04 C75    | 10  | 4.536 €  |
| 217337      | MULTI VS 32 06 C110   | 15  | 5.628 €  |
| 217339      | MULTI VS 32 08 C150   | 20  | 6.703 €  |
| 223846      | MULTI VS 32 10 C185   | 25  | 7.731 €  |
| 223847      | MULTI VS 32 12 C220   | 30  | 9.563 €  |
| 223848      | MULTI VS 32 15 C300   | 40  | 12.661 € |
| 217386      | MULTI VS 45 01 C40    | 5,5 | 3.414 €  |
| 217340      | MULTI VS 45 02_2 C55  | 7,5 | 4.791 €  |
| 217341      | MULTI VS 45 02 C75    | 10  | 4.858 €  |
| 217343      | MULTI VS 45 03_2 C110 | 15  | 6.255 €  |
| 217345      | MULTI VS 45 04 C150   | 20  | 7.982 €  |
| 217349      | MULTI VS 45 06 C220   | 30  | 9.967 €  |
| 223849      | MULTI VS 45 09_2 C300 | 40  | 14.515 € |
| 223850      | MULTI VS 45 10 C370   | 50  | 15.569 € |
| 223851      | MULTI VS 65 01_1 C40  | 5,5 | 3.320 €  |
| 217350      | MULTI VS 65 01 C55    | 7,5 | 3.900 €  |
| 217351      | MULTI VS 65 02_2 C75  | 10  | 5.783 €  |
| 217353      | MULTI VS 65 03_2 C150 | 20  | 7.548 €  |
| 217354      | MULTI VS 65 04_2 C185 | 25  | 8.462 €  |
| 217355      | MULTI VS 65 04 C220   | 30  | 9.109 €  |
| 217358      | MULTI VS 65 06_2 C300 | 40  | 13.092 € |
| 223852      | MULTI VS 65 07_1 C370 | 50  | 14.748 € |
| 217359      | MULTI VS 95 01_1 C55  | 7,5 | 5.231 €  |
| 223853      | MULTI VS 95 01 C75    | 10  | 5.304 €  |
| 217361      | MULTI VS 95 02 C150   | 20  | 8.167 €  |
| 217364      | MULTI VS 95 04 C300   | 40  | 11.784 € |
| 223854      | MULTI VS 95 05 C370   | 50  | 14.138 € |
| 223855      | MULTI VS 95 06 C450   | 60  | 18.030 € |

# PRESURIZACIÓN

Suministro | Superficie horizontal

## Prisma 15



| 1-230V      |             |      |       |
|-------------|-------------|------|-------|
| Código      | Modelo      | HP   | PVP   |
| 97134       | Prisma 15 2 | 0,33 | 367 € |
| 97141       | Prisma 15 3 | 0,5  | 400 € |
| 97150       | Prisma 15 4 | 0,75 | 422 € |
| 97159       | Prisma 15 5 | 1    | 457 € |
| 3-230V/400V |             |      |       |
| 97138       | Prisma 15 3 | 0,5  | 409 € |
| 97148       | Prisma 15 4 | 0,75 | 435 € |
| 97157       | Prisma 15 5 | 0,9  | 460 € |

## Aspri 15



| 1-230V      |            |      |       |
|-------------|------------|------|-------|
| Código      | Modelo     | HP   | PVP   |
| 96415       | Aspri 15 3 | 0,5  | 416 € |
| 96423       | Aspri 15 4 | 0,75 | 440 € |
| 96432       | Aspri 15 5 | 1    | 476 € |
| 3-230V/400V |            |      |       |
| Código      | Modelo     | HP   | PVP   |
| 96412       | Aspri 15 3 | 0,5  | 425 € |
| 96421       | Aspri 15 4 | 0,75 | 453 € |
| 96430       | Aspri 15 5 | 0,9  | 480 € |

## Tecno 05



| 1-230V |            |      |       |
|--------|------------|------|-------|
| Código | Modelo     | HP   | PVP   |
| 97502  | Tecno 05 2 | 0,15 | 392 € |
| 97505  | Tecno 05 3 | 0,25 | 434 € |
| 97508  | Tecno 05 4 | 0,25 | 458 € |

## Tecno 15



| 1-230V |            |      |       |
|--------|------------|------|-------|
| Código | Modelo     | HP   | PVP   |
| 97518  | Tecno 15 3 | 0,5  | 507 € |
| 97520  | Tecno 15 4 | 0,75 | 533 € |
| 97522  | Tecno 15 5 | 1    | 576 € |

Suministro | Dispositivos de automatización

## Pressdrive



| 1-230V (Modelo 2E) |            |      |
|--------------------|------------|------|
| Código             | Modelo     | PVP  |
| 205334             | Pressdrive | 83 € |

# PRESURIZACIÓN

Suministro | Dispositivos de automatización

## Pressdrive 05



1-230V (Modelo 2E)

| Código | Modelo        | PVP  |
|--------|---------------|------|
| 205328 | Pressdrive 05 | 83 € |

## Tecnoplus 15



1-230V

| Código | Modelo         | HP   | PVP   |
|--------|----------------|------|-------|
| 131059 | Tecnoplus 15 4 | 0,75 | 812 € |

## Speedrive V2



| Código | Modelo           | PVP     |
|--------|------------------|---------|
| 203323 | Speedrive V2 M22 | 1.014 € |
| 205490 | Speedrive V2 T22 | 1.212 € |
| 203321 | Speedrive V2 T55 | 1.430 € |

### Accesorios

| Código | Modelo                                       | PVP   |
|--------|--|-------|
| 176579 | Transductor de presión 4- 20 mA 1/4 G 10 bar | 149 € |
| 209380 | Kit instalación pared                        | 159 € |
| 214754 | Circuito PCBA Modbus                         | 212 € |

## Tecnoplus 25



1-230V

| Código | Modelo         | HP  | PVP     |
|--------|----------------|-----|---------|
| 167577 | Tecnoplus 25 4 | 1,2 | 1.103 € |

## Prisma ESD



1-230V

| Código | Modelo          | HP  | PVP     |
|--------|-----------------|-----|---------|
| 216957 | Prisma ESD 25 5 | 1,5 | 1.561 € |
| 185791 | Prisma ESD 35 5 | 2   | 1.665 € |
| 205256 | Prisma ESD 35 6 | 3   | 1.748 € |

3-400V

|        |                 |     |         |
|--------|-----------------|-----|---------|
| 216958 | Prisma ESD 25 5 | 1,5 | 1.581 € |
| 185792 | Prisma ESD 35 5 | 2   | 1.685 € |
| 185793 | Prisma ESD 35 6 | 3   | 1.769 € |

Suministro | Presurización

## PDS



1-230V

| Código | Modelo    | HP   | PVP   |
|--------|-----------|------|-------|
| 199512 | PDS 3-50  | 0,5  | 439 € |
| 199513 | PDS 3-75  | 0,75 | 456 € |
| 199514 | PDS 3-100 | 1    | 491 € |

## PDS 05



1-230V

| Código | Modelo       | HP   | PVP   |
|--------|--------------|------|-------|
| 204702 | PDS 05 3-50  | 0,5  | 430 € |
| 204703 | PDS 05 3-75  | 0,75 | 449 € |
| 204704 | PDS 05 3-100 | 1    | 481 € |
| 204705 | PDS 05 6-100 | 1    | 549 € |
| 204706 | PDS 05 6-125 | 1,2  | 582 € |

## Acuapres S



1-230V

| Código | Modelo         | HP  | PVP     |
|--------|----------------|-----|---------|
| 210154 | Acuapres 07S 6 | 1,2 | 1.026 € |

## Suministro | Presurización

### CPE



#### 1-230V

| Código | Modelo           | P2 [kW] | PVP     |
|--------|------------------|---------|---------|
| 177638 | CPE 1 MULTI 25 4 | 0,75    | 1.435 € |
| 177639 | CPE 1 MULTI 25 5 | 0,9     | 1.458 € |
| 177640 | CPE 1 MULTI 35 4 | 1,1     | 1.527 € |
| 177641 | CPE 1 MULTI 35 5 | 1,5     | 1.585 € |
| 177290 | CPE 2 MULTI 25 4 | 0,75    | 2.688 € |
| 177293 | CPE 2 MULTI 25 5 | 0,9     | 2.532 € |
| 177296 | CPE 2 MULTI 35 4 | 1,1     | 2.669 € |
| 177299 | CPE 2 MULTI 35 5 | 1,5     | 2.787 € |

#### 3~400V

|        |                  |      |         |
|--------|------------------|------|---------|
| 177622 | CPE 1 MULTI 25 4 | 0,75 | 1.546 € |
| 177624 | CPE 1 MULTI 25 5 | 0,9  | 1.569 € |
| 177626 | CPE 1 MULTI 35 4 | 1,1  | 1.640 € |
| 177628 | CPE 1 MULTI 35 5 | 1,5  | 1.694 € |
| 177630 | CPE 1 MULTI 35 6 | 2,2  | 1.740 € |
| 177631 | CPE 1 MULTI 35 8 | 3    | 2.102 € |
| 177635 | CPE 1 MULTI 55 4 | 2,2  | 1.777 € |
| 177636 | CPE 1 MULTI 55 6 | 3    | 2.078 € |
| 177637 | CPE 1 MULTI 55 7 | 4    | 2.194 € |
| 177289 | CPE 2 MULTI 25 4 | 0,75 | 2.469 € |
| 177292 | CPE 2 MULTI 25 5 | 0,9  | 2.508 € |
| 177295 | CPE 2 MULTI 35 4 | 1,1  | 2.648 € |
| 177298 | CPE 2 MULTI 35 5 | 1,5  | 2.746 € |
| 177301 | CPE 2 MULTI 35 6 | 2,2  | 2.833 € |
| 177302 | CPE 2 MULTI 35 8 | 3    | 3.527 € |
| 177307 | CPE 2 MULTI 55 4 | 2,2  | 2.897 € |
| 177308 | CPE 2 MULTI 55 6 | 3    | 3.452 € |
| 177309 | CPE 2 MULTI 55 7 | 4    | 3.672 € |

### Kit aspiración

| Código | Modelo                             | PVP   |
|--------|------------------------------------|-------|
| 199701 | Kit aspiración para CPE 2 Multi 25 | 259 € |
| 199702 | Kit aspiración para CPE 2 Multi 35 | 350 € |
| 199703 | Kit aspiración para CPE 2 Multi 55 | 403 € |

### CKE 1



#### 1-230V

| Código | Modelo           | P2 [kW] | PVP     |
|--------|------------------|---------|---------|
| 176824 | CKE 1 Multi 25 4 | 0,75    | 1.781 € |
| 176826 | CKE 1 Multi 25 5 | 0,9     | 1.812 € |
| 176828 | CKE 1 Multi 35 4 | 1,1     | 1.919 € |
| 176830 | CKE 1 Multi 35 5 | 1,5     | 1.955 € |
| 205264 | CKE 1 Multi 35 6 | 2,2     | 2.034 € |

### CKE 1

#### 3~400V

|        |                  |      |         |
|--------|------------------|------|---------|
| 176450 | CKE 1 Multi 25 4 | 0,75 | 2.011 € |
| 176825 | CKE 1 Multi 25 5 | 0,9  | 2.046 € |
| 176827 | CKE 1 Multi 35 4 | 1,1  | 2.090 € |
| 176829 | CKE 1 Multi 35 5 | 1,5  | 2.149 € |
| 176831 | CKE 1 Multi 35 6 | 2,2  | 2.201 € |
| 176832 | CKE 1 Multi 35 8 | 3    | 2.508 € |
| 176835 | CKE 1 Multi 55 4 | 2,2  | 2.379 € |
| 176836 | CKE 1 Multi 55 6 | 3    | 2.710 € |
| 176837 | CKE 1 Multi 55 7 | 4    | 2.809 € |

### CKE 2 Prisma



#### 1-230V

| Código | Modelo            | P2 [kW] | PVP     |
|--------|-------------------|---------|---------|
| 216672 | CKE 2 Prisma 35 6 | 2,2     | 4.459 € |

#### 3~400V

|        |                   |     |         |
|--------|-------------------|-----|---------|
| 216673 | CKE 2 Prisma 35 6 | 2,2 | 4.584 € |
|--------|-------------------|-----|---------|

### CKE 2



#### 1-230V

| Código | Modelo            | P2 [kW] | PVP     |
|--------|-------------------|---------|---------|
| 176761 | CKE 2M Multi 25 4 | 0,75    | 3.436 € |
| 176762 | CKE 2M Multi 25 5 | 0,92    | 3.460 € |
| 176763 | CKE 2M Multi 35 4 | 1,1     | 3.624 € |
| 176764 | CKE 2M Multi 35 5 | 1,5     | 3.727 € |
| 205266 | CKE 2M Multi 35 6 | 2,2     | 3.896 € |

#### 3~400V

|        |                   |      |         |
|--------|-------------------|------|---------|
| 176452 | CKE 2 Multi 25 4  | 0,75 | 3.573 € |
| 176744 | CKE 2 Multi 25 5  | 0,92 | 3.647 € |
| 176753 | CKE 2 Multi 35 4  | 1,1  | 3.733 € |
| 176754 | CKE 2 Multi 35 5  | 1,5  | 3.842 € |
| 176755 | CKE 2 Multi 35 6  | 2,2  | 4.016 € |
| 176756 | CKE 2 Multi 35 8  | 3    | 4.812 € |
| 176757 | CKE 2 Multi 35 10 | 4    | 5.586 € |
| 176758 | CKE 2 Multi 55 4  | 2,2  | 4.161 € |
| 176759 | CKE 2 Multi 55 6  | 3    | 5.042 € |
| 176760 | CKE 2 Multi 55 7  | 4    | 5.270 € |

### Kit aspiración

| Código | Modelo                             | PVP   |
|--------|------------------------------------|-------|
| 199701 | Kit aspiración para CKE 2 Multi 25 | 259 € |
| 199702 | Kit aspiración para CKE 2 Multi 35 | 350 € |
| 199703 | Kit aspiración para CKE 2 Multi 55 | 403 € |

## Suministro | Presurización

### CKE 3



3~400V

| Código | Modelo            | P2 [kW] | PVP     |
|--------|-------------------|---------|---------|
| 176742 | CKE 3 Multi 35 4  | 1,1     | 5.428 € |
| 176743 | CKE 3 Multi 35 5  | 1,5     | 5.591 € |
| 176453 | CKE 3 Multi 35 6  | 2,2     | 5.868 € |
| 176745 | CKE 3 Multi 35 8  | 3       | 6.849 € |
| 176746 | CKE 3 Multi 35 10 | 4       | 8.015 € |
| 176748 | CKE 3 Multi 55 4  | 2,2     | 5.870 € |
| 176749 | CKE 3 Multi 55 6  | 3       | 7.196 € |
| 176750 | CKE 3 Multi 55 7  | 4       | 7.541 € |

#### Kit aspiración

| Código | Modelo  | PVP   |
|--------|---|-------|
| 205223 | Kit aspiración para CKE 3 Multi 35 y Multi 55 | 647 € |

### CKE 4



3~400V

| Código | Modelo            | P2 [kW] | PVP      |
|--------|-------------------|---------|----------|
| 176775 | CKE 4 Multi 35 4  | 1,1     | 6.969 €  |
| 176776 | CKE 4 Multi 35 5  | 1,5     | 7.186 €  |
| 176777 | CKE 4 Multi 35 6  | 2,2     | 7.553 €  |
| 176778 | CKE 4 Multi 35 8  | 3       | 8.868 €  |
| 202199 | CKE 4 Multi 35 10 | 4       | 10.422 € |
| 176781 | CKE 4 Multi 55 4  | 2,2     | 7.556 €  |
| 176782 | CKE 4 Multi 55 6  | 3       | 9.323 €  |
| 173508 | CKE 4 Multi 55 7  | 4       | 9.788 €  |

#### Kit aspiración

| Código | Modelo                             | PVP     |
|--------|------------------------------------|---------|
| 207305 | Kit aspiración para CKE 4 Multi 35 | 958 €   |
| 207306 | Kit aspiración para CKE 4 Multi 55 | 1.136 € |

### F21 E



| Código | Modelo      | P2 [HP] | PVP     |
|--------|-------------|---------|---------|
| 224119 | F21 E 12/50 | 4       | 3.441 € |
| 217133 | F21 E 12/60 | 5,5     | 3.511 € |

#### Colector de prueba con caudalímetro de lectura directa

| Código | Modelo | PVP   |
|--------|--------|-------|
| 158886 | ECO 2  | 579 € |

## Recirculación | Recirculación

### Nox 75/100/150



1-230V

| Código | Modelo     | P2 [HP] | PVP   |
|--------|------------|---------|-------|
| 203184 | Nox 75 15  | 0,75    | 391 € |
| 203185 | Nox 100 18 | 1       | 408 € |
| 203186 | Nox 150 22 | 1,5     | 491 € |

### Repospool



1-230V

| Código | Modelo                | P2 [HP] | PVP   |
|--------|-----------------------|---------|-------|
| 222556 | Repospool 100 18M Pro | 1       | 489 € |

3-230V/400V

|        |                       |   |       |
|--------|-----------------------|---|-------|
| 222552 | Repospool 100 18T Pro | 1 | 489 € |
|--------|-----------------------|---|-------|

### Repospool plus



1-230V

| Código | Modelo             | P2 [HP] | PVP     |
|--------|--------------------|---------|---------|
| 222557 | Repospool Pro Plus | 1       | 1.052 € |

## Evacuación | Drenaje

### Vigila



1-230V

| Código | Modelo     | P2 [HP] | PVP   |
|--------|------------|---------|-------|
| 105776 | Vigila 200 | 0,33    | 279 € |
| 105781 | Vigila 350 | 0,7     | 349€  |
| 105787 | Vigila 500 | 0,8     | 362€  |

1-230V (Modelo H)

|        |            |      |       |
|--------|------------|------|-------|
| 105779 | Vigila 200 | 0,33 | 310 € |
| 105784 | Vigila 350 | 0,7  | 369€  |
| 105790 | Vigila 500 | 0,8  | 377€  |

### Vigilex



1-230V

| Código | Modelo      | P2 [HP] | PVP   |
|--------|-------------|---------|-------|
| 105796 | Vigilex 300 | 0,7     | 368 € |
| 105800 | Vigilex 600 | 0,8     | 379 € |

1-230V (Modelo H)

|        |             |     |       |
|--------|-------------|-----|-------|
| 134347 | Vigilex 300 | 0,7 | 399 € |
| 134348 | Vigilex 600 | 0,8 | 416 € |

### Vigicor



1-230V

| Código | Modelo  | P2 [HP] | PVP   |
|--------|---------|---------|-------|
| 97798  | Vigicor | 1,2     | 801 € |

### Drain 100



1-230V

| Código | Modelo    | P2 [HP] | PVP   |
|--------|-----------|---------|-------|
| 96601  | Drain 100 | 1       | 605 € |

### Drainex 100



1-230V

| Código | Modelo      | P2 [HP] | PVP   |
|--------|-------------|---------|-------|
| 96625  | Drainex 100 | 1       | 657 € |

### Drainex 200



Modelo MA



Modelo M/T

1-230V (Modelo M)

| Código | Modelo      | P2 [HP] | PVP   |
|--------|-------------|---------|-------|
| 96652  | Drainex 200 | 1,2     | 937 € |
| 96664  | Drainex 201 | 1,2     | 937 € |
| 96674  | Drainex 202 | 1,2     | 937 € |

1-230V (Modelo MA)

|       |             |     |       |
|-------|-------------|-----|-------|
| 96654 | Drainex 200 | 1,2 | 967 € |
| 96666 | Drainex 201 | 1,2 | 960 € |
| 96676 | Drainex 202 | 1,2 | 962 € |

3-400V (Modelo T)

|       |             |     |       |
|-------|-------------|-----|-------|
| 96648 | Drainex 200 | 1,2 | 935 € |
| 96662 | Drainex 201 | 1,2 | 935 € |
| 96672 | Drainex 202 | 1,2 | 935 € |

### Kit as Kit instalación versión estacionaria

| Código | Modelo | PVP   |
|--------|--------|-------|
| 100527 | DR1    | 181 € |

### Drainex 300



Modelo MA



Modelo M/T

1-230V (Modelo M)

| Código | Modelo      | P2 [HP] | PVP     |
|--------|-------------|---------|---------|
| 96684  | Drainex 300 | 1,2     | 1.031 € |
| 96694  | Drainex 301 | 1,2     | 1.031 € |
| 96704  | Drainex 302 | 1,2     | 1.031 € |

1-230V (Modelo MA)

|       |             |     |         |
|-------|-------------|-----|---------|
| 96686 | Drainex 300 | 1,2 | 1.055 € |
| 96696 | Drainex 301 | 1,2 | 1.055 € |
| 96706 | Drainex 302 | 1,2 | 1.055 € |

3-400V (Modelo T)

|       |             |     |         |
|-------|-------------|-----|---------|
| 96682 | Drainex 300 | 1,2 | 1.029 € |
| 96692 | Drainex 301 | 1,2 | 1.029 € |
| 96702 | Drainex 302 | 1,2 | 1.029 € |

### Kit as Kit instalación versión estacionaria

| Código | Modelo | PVP   |
|--------|--------|-------|
| 100528 | DR2    | 292 € |

## Evacuación | Drenaje

### Drainex 400, 500, 600



3~400V

| Código | Modelo      | P2 [HP] | PVP     |
|--------|-------------|---------|---------|
| 137506 | Drainex 400 | 3,5     | 2.061 € |
| 137503 | Drainex 401 | 3,5     | 2.139 € |
| 129725 | Drainex 402 | 3,5     | 2.189 € |
| 137507 | Drainex 500 | 5       | 2.394 € |
| 137504 | Drainex 501 | 5       | 2.423 € |
| 129726 | Drainex 502 | 5       | 2.510 € |
| 137508 | Drainex 600 | 5       | 2.432 € |
| 137505 | Drainex 601 | 5       | 2.484 € |

#### Kit instalación versión estacionaria para Drainex 400, 401, 402

| Código | Modelo | PVP   |
|--------|--------|-------|
| 207381 | DR3.2  | 415 € |

#### Kit instalación versión estacionaria para Drainex 600, 601

| Código | Modelo | PVP   |
|--------|--------|-------|
| 207379 | DR4.2  | 499 € |

#### Kit instalación versión portátil para Drainex 400, 401, 402, 500, 501, 502

| Código | Modelo | PVP   |
|--------|--------|-------|
| 132139 | DR6    | 149 € |

#### Kit instalación versión portátil para Drainex 600, 601

| Código | Modelo | PVP   |
|--------|--------|-------|
| 132140 | DR7    | 199 € |

### Draincor



1-230V (Modelo MA)

| Código | Modelo   | P2 [HP] | PVP     |
|--------|----------|---------|---------|
| 213498 | Draincor | 1,2     | 1.501 € |

3~400V (Modelo T)

|       |          |     |         |
|-------|----------|-----|---------|
| 96617 | Draincor | 1,2 | 1.283 € |
|-------|----------|-----|---------|

Modelo M/T

#### Kit as Kit instalación versión estacionaria

| Código | Modelo | PVP   |
|--------|--------|-------|
| 100527 | DR1    | 181 € |

### DCM



| Código | Modelo              | PVP      |
|--------|---------------------|----------|
| 224488 | DCM2 65-40D-0020F   | 3.270 €  |
| 224489 | DCM2 65-40L-0038H   | 7.183 €  |
| 224490 | DCM2 65-40D-0048H   | 7.321 €  |
| 224491 | DCM4 80-76D-0021F   | 5.664 €  |
| 224492 | DCM4 80-80D-0046H   | 5.441 €  |
| 224493 | DCM4 150-100G-0075L | 11.285 € |
| 224494 | DCM4 150-100D-0105L | 13.143 € |
| 224495 | DCM4 150-100A-0125L | 14.066 € |

### DCV



| Código | Modelo              | PVP      |
|--------|---------------------|----------|
| 224496 | DCV4 80-80E-0037H   | 5.672 €  |
| 224497 | DCV4 80-80C-0046H   | 6.142 €  |
| 224498 | DCV6 100-100C-0040L | 9.716 €  |
| 224499 | DCV4 100-100A-0058H | 8.599 €  |
| 224500 | DCV4 100-100E-0075L | 9.958 €  |
| 224501 | DCV4 100-100A-0125L | 12.174 € |

### Drainbox



Drainbox 300 1400



Drainbox 600 1400

1-230V

| Código | Modelo                          | P2 [HP] | PVP     |
|--------|---------------------------------|---------|---------|
| 148154 | Drainbox 300 1400 (Drainex 201) | 1,2     | 1.956 € |
| 148156 | Drainbox 600 1400 (Drainex 201) | 2 x 1,2 | 4.682 € |

3~400V

|        |                                 |         |         |
|--------|---------------------------------|---------|---------|
| 148155 | Drainbox 300 1400 (Drainex 201) | 1,2     | 1.956 € |
| 148158 | Drainbox 600 1400 (Drainex 201) | 2 x 1,2 | 4.682 € |

## Accesorios



### Cuadro de control y protección automático para bombas sumergibles

| Código | Modelo      | PVP   |
|--------|-------------|-------|
| 134310 | PROTEC ME/A | 501 € |
| 134308 | PROTEC 1E/A | 579 € |
| 134309 | PROTEC 2E/A | 837 € |



CDF/CDAF

### Cuadro de control y protección automático para bombas de drenaje

#### 1-230V (1 bomba)

| Código | Modelo  | Rango amperaje [A] | PVP   |
|--------|---------|--------------------|-------|
| 159419 | CDF 1.4 | 2,5 - 4            | 292 € |
| 159417 | CDF 1.4 | 4 - 6,3            | 292 € |
| 159415 | CDF 1.4 | 5,5 - 8            | 292 € |

#### 1-230V (2 bombas)

|        |          |           |       |
|--------|----------|-----------|-------|
| 174504 | CDAF 2.4 | 1,6 - 2,5 | 921 € |
| 174505 | CDAF 2.4 | 2,5 - 4   | 921 € |
| 174506 | CDAF 2.4 | 4 - 6,3   | 921 € |
| 174507 | CDAF 2.4 | 6 - 10    | 921 € |

#### 3-400V (1 bomba)

|        |         |           |       |
|--------|---------|-----------|-------|
| 158041 | CDF 1.4 | 1,6 - 2,5 | 292 € |
| 159429 | CDF 1.4 | 2,5 - 4   | 292 € |
| 159425 | CDF 1.4 | 4 - 6,3   | 292 € |
| 164938 | CDF 1.4 | 5,5 - 8   | 292 € |
| 159423 | CDF 1.4 | 7 - 10    | 292 € |

#### 3-400V (2 bombas)

|        |          |           |       |
|--------|----------|-----------|-------|
| 174498 | CDAF 2.4 | 1 - 1,6   | 921 € |
| 174499 | CDAF 2.4 | 1,6 - 2,5 | 921 € |
| 174500 | CDAF 2.4 | 2,5 - 4   | 921 € |
| 174501 | CDAF 2.4 | 4 - 6,3   | 921 € |
| 174502 | CDAF 2.4 | 6 - 10    | 921 € |

#### 3-400V (1 bomba) para gama DCM-DCV

|        |           |          |         |
|--------|-----------|----------|---------|
| 224541 | CDF 1.2   | 4 - 6,3  | 292 €   |
| 224542 | CDF 1.4   | 6,3 - 10 | 292 €   |
| 224543 | CDF 1.5   | 9 - 14   | 292 €   |
| 224544 | CETF 1.5  | 9 - 14   | 1.062 € |
| 224545 | CETF 1.7  | 13 - 18  | 1.070 € |
| 224546 | CETF 1.11 | 20 - 25  | 1.219 € |
| 224547 | CETF 1.15 | 24 - 32  | 1.475 € |

#### 3-400V (2 bombas) para gama DCM-DCV

|        |            |          |         |
|--------|------------|----------|---------|
| 224548 | CDAF 2.2   | 4 - 6,3  | 921 €   |
| 224549 | CDAF 2.4   | 6,3 - 10 | 921 €   |
| 224550 | CDAF 2.5   | 9 - 14   | 921 €   |
| 224551 | CETAf 2.5  | 9 - 14   | 1.934 € |
| 224552 | CETAf 2.7  | 13 - 18  | 1.990 € |
| 224553 | CETAf 2.11 | 20 - 25  | 2.233 € |
| 224554 | CETAf 2.15 | 24 - 32  | 2.548 € |



### Interruptor de nivel para aguas residuales

| Código | Modelo | PVP   |
|--------|--------|-------|
| 103219 | F10    | 119 € |



### Kit para prevenir el golpe de ariete

| Código | Modelo    | PVP  |
|--------|-----------|------|
| 169961 | Kit Press | 84 € |



### Interruptor de nivel para pozos y depósitos

| Código | Modelo | PVP  |
|--------|--------|------|
| 3533   | IN 15  | 30 € |



### Presostato

| Código | Modelo | PVP           |
|--------|--------|---------------|
| 188720 | PM/5G  | 402 € 22 uds. |



### Omnicontrol

#### 1-230V y 3-400V (2 bombas)

| Código | Modelo      | Rango Amperaje [A] | PVP   |
|--------|-------------|--------------------|-------|
| 222950 | Omnicontrol | 1-13               | 700 € |

### Kit de descenso y anclaje KDA

| Código | Modelo         | PVP     |
|--------|----------------|---------|
| 224527 | KDA 65-65-2    | 665 €   |
| 224528 | KDA 80-80-2    | 845 €   |
| 224529 | KDA 100-100-2A | 917 €   |
| 224900 | KDA 150-150-2  | 1.228 € |

### Instalación sumergida móvil y de emergencia con pie de apoyo

| Código | Modelo  | PVP   |
|--------|---------|-------|
| 224530 | KDP 80  | 771 € |
| 224531 | KDP 100 | 771 € |
| 224532 | KDP 150 | 952 € |

### Codo para manguera KCG y codo para brida KCB

| Código | Modelo  | PVP     |
|--------|---------|---------|
| 224533 | KDG 65  | 307 €   |
| 224534 | KCG 80  | 360 €   |
| 224535 | KCG 100 | 485 €   |
| 224536 | KCG 150 | 717 €   |
| 224537 | KCB 65  | 675 €   |
| 224538 | KCB 80  | 738 €   |
| 224539 | KCB 100 | 969 €   |
| 224540 | KCB 150 | 1.151 € |

# Condiciones de venta

---



# Condiciones de venta

## 1. Ámbito de aplicación

Las presentes condiciones generales de venta (en adelante, las "Condiciones") serán aplicables a las relaciones comerciales única y exclusivamente entre la sociedad ESPA EDE IBERIA, SLU o cualquier empresa dependiente o que forma parte de GTE GROUP (<https://www.espa.com/corp-es/politica-de-privacidad/>) (en adelante, el "Proveedor") y sus Clientes profesionales (en adelante, el "Cliente") (denominados por separado como la "Parte" y conjuntamente como las "Partes") y a toda venta de productos (en adelante, los "Productos") de ESPA EDE IBERIA SLU o cualquier empresa dependiente o que forma parte de GTE GROUP detallada en las órdenes de pedido, cualquiera que sea la forma o el soporte en que estas sean realizadas por los Clientes: carta, email, fax, programas informáticos o plantillas comerciales (en adelante, la "Orden de Pedido" o, en su caso, las "Órdenes de Pedido"). En ningún caso o excepción se aplicarán entre el Cliente y sus propios clientes.

1.1 El Proveedor no reconoce las condiciones generales de contratación del Cliente, ni tampoco acuerdos diferentes a las presentes Condiciones. Cualesquiera otros términos y condiciones diferentes a las presentes Condiciones no tendrán efecto alguno, salvo expresa aceptación, previa y por escrito, firmada por ambas Partes.

1.2 Con la realización del pedido, el Cliente declara haber leído y conocido con anterioridad las presentes Condiciones y acepta sus estipulaciones, así como su expresa incorporación al contrato. En ausencia de un acuerdo expreso en sentido contrario, todas las futuras compras de productos por el Cliente estarán sujetas a las presentes Condiciones.

1.3 El Proveedor se reserva el derecho a modificar, en cualquier momento y sin previo aviso, los Productos, así como las características de los mismos, sin obligación alguna de notificarlo al Cliente, y no es responsable de las posibles inexactitudes contenidas en los catálogos-tarifas debidas a errores de transcripción.

1.4 La copia, reproducción o representación, total o incluso parcial, de las páginas e información publicadas en los catálogos-tarifas sin la autorización expresa y por escrito del Proveedor constituye un delito, es ilícita y totalmente ilegal.

## 2. General

2.1 Estas Condiciones se aplican a todas las Órdenes de Pedidos de Productos realizados por el Cliente y aceptadas por el Proveedor.

2.2 El Cliente: (I) declara haber tenido acceso a las presentes Condiciones con carácter previo a la formalización del contrato, como parte de la Orden de Pedido, y (II) declara haberlas leído y conocer y comprender su contenido, aceptando expresamente su incorporación al contrato a través de la aceptación de la Orden de Pedido.

2.3 Cuando el Proveedor acepte una Orden de Pedido del Cliente, se entenderá celebrado un contrato entre las Partes, que implicará el conocimiento y la conformidad del Cliente con el contenido de las presentes Condiciones y con la Orden de Pedido.

2.4 La aceptación de las Condiciones no impide que las Partes pacten las condiciones particulares que estimen convenientes, constituyendo, tanto las Condiciones como las condiciones particulares, parte integrante y necesaria de las Órdenes de Pedido.

2.5 El contrato será integrado por: (I) la Orden de Pedido; (II) las presentes Condiciones y, en su caso, (III) las condiciones particulares que se pacten, pudiendo únicamente modificarse mediante acuerdo por escrito firmado por las Partes.

2.6 Las condiciones particulares que figuren en una Orden de Pedido prevalecerán sobre las Condiciones en todo aquello en que difieran de estas o se contradigan. De no constar condiciones particulares en la Orden de Pedido, las Condiciones serán directamente aplicables.

2.7 No serán válidas las aceptaciones parciales o condicionadas de estas Condiciones por parte del Cliente. Cualquier aceptación parcial o condicionada por parte del Cliente de las mismas se tomará como un rechazo a las Condiciones y, por ende, no se entenderá celebrado un contrato entre las Partes, todo ello salvo acuerdo expreso por escrito

de las Partes en contrario.

2.8 La relación contractual entre el Proveedor y el Cliente tiene carácter mercantil. La condición de empresarios independientes de las Partes no se verá alterada por la relación contractual entre ellas. En consecuencia, las Partes actuarán como comerciantes con personalidad jurídica independiente, sin producirse identificación ni confusión con la empresa y patrimonio de la otra Parte. Las Partes carecen de facultad para representarse judicial o extrajudicialmente. Las Partes no podrán actuar como representantes o agentes de la otra Parte, ni podrán llevar a cabo acción alguna que conlleve una obligación frente a terceros de la otra Parte o implique una apariencia de vinculación o dependencia respecto de la otra Parte.

2.9 El Proveedor cuenta con todas las licencias y autorizaciones necesarias a día de hoy para la comercialización de los Productos, los cuales cumplen igualmente con toda la normativa aplicable para su comercialización.

## 3. Pedidos de los Productos

3.1 El Cliente formalizará los pedidos de Productos al Proveedor mediante la remisión de una Orden de Pedido.

3.2 Las Órdenes de Pedido del Cliente recibidas por el Proveedor, así como cualesquiera variaciones de las mismas, solo se considerarán aceptadas por el Proveedor cuando así lo confirme este por escrito.

3.3 La información sobre los productos proporcionada por el Proveedor al Cliente solo será vinculante para el Proveedor y el Cliente en caso de que haya sido confirmada expresamente en las aceptaciones de las Órdenes de Pedidos.

3.4 En caso de modificación y/o de anulación, total o parcial, de una Orden de Pedido, el Proveedor se reserva el derecho a facturar al Cliente la totalidad o parte de los costes y gastos incurridos como consecuencia de la Orden de Pedido modificada y/o anulada, especialmente si la Orden de Pedido se hubiera ejecutado por parte del Proveedor conforme a las directrices dadas por el Cliente al Proveedor o conforme a condiciones claramente personalizadas.

3.5 El Proveedor podrá cancelar de forma total o parcial cualquier Orden de Pedido considerada como aceptada, siempre y cuando dicha cancelación se notifique al Cliente por correo electrónico con confirmación de entrega dentro de las cuarenta y ocho (48) horas siguientes a que la Orden de Pedido se considere como definitiva y sin que el Cliente tenga derecho a indemnización alguna por este motivo.

3.6 Sin perjuicio de lo previsto en la Cláusula 3.5 anterior, cualquier baja en el suministro y/o modificación de alguno de los Productos deberá ser comunicada por el Proveedor al Cliente con una antelación razonable para que este preste su conformidad a los cambios propuestos. En caso de disconformidad del Cliente con los cambios propuestos por el Proveedor, este podrá cancelar la Orden de Pedido de los Productos sin que el Cliente tenga derecho a indemnización alguna por este motivo.

## 4. Entrega de los Productos

4.1 La entrega de los Productos se realizará en los términos elegidos por las Partes para cada Orden de Pedido.

4.2 El plazo de entrega establecido en las Órdenes de Pedido se considera como la fecha de entrega estimada/aproximada. En caso de que el Proveedor tenga conocimiento, antes de la entrega de los Productos, de la existencia de circunstancias que puedan impedir la entrega de los Productos en el plazo y en la forma convenida, el Proveedor deberá notificarlo inmediatamente al Cliente. En caso de retraso, el Proveedor propondrá una nueva fecha de entrega que, si fuera superior a 15 días naturales, dará derecho al Cliente a anular el pedido, renunciando a reclamar cualesquiera daños y perjuicios. Esta anulación no conllevará asunción de coste alguno para el cliente salvo que los Productos objeto de la Orden de Pedido no sean estándares (es decir, que no estén contenidos en los catálogos del Proveedor), en cuyo caso el Cliente deberá asumir como coste de anulación el 70% del importe de los Productos

# Condiciones de venta

no estándares contenidos en la Orden de Pedido.

**4.3** Los supuestos de fuerza mayor darán derecho al Proveedor, mediante notificación por escrito al Cliente, a cancelar un pedido o a suspenderlo mientras dure la causa de fuerza mayor, sin que el Cliente tenga derecho a indemnización adicional alguna por esta cancelación o suspensión. Se entenderá por fuerza mayor: guerra, huelgas, incendio, explosión, accidente, inundación, sabotaje, falta del combustible adecuado, o de energía, materias primas, contenedores o transporte por causas fuera del control razonable del Proveedor, conflictos laborales, huelga, cierre patronal o medida cautelar (bien entendido que el Proveedor no estará obligado a resolver un conflicto laboral en contra de su buen criterio), cumplimiento de las leyes estatales, normas, reglamentos o resoluciones, avería o fallo total o parcial de maquinaria, aparatos o procesos propios o ajenos, o cualquier otra causa sea o no del tipo antes enumerado que impida o demore el cumplimiento de las Órdenes de Pedido, derivada o atribuible a actos, eventos, omisiones o accidentes fuera del control razonable del Proveedor.

**4.4** No supondrá un incumplimiento por parte del Proveedor la existencia de diferencias no sustanciales en el Producto solicitado por el Cliente. En caso de que existan razones que impidan la entrega total de los Productos solicitados por el Cliente, se permite que el Proveedor realice entregas parciales de los Productos al Cliente, sin que este tenga derecho a ninguna indemnización ni compensación.

## 5. Aceptación de los Productos

**5.1** El Cliente deberá examinar inmediatamente tras la entrega de los Productos que los mismos responden a la cantidad y calidad solicitada en la Orden de Pedido, y comprobar si el Pedido presenta algún daño, así como verificar el número de bultos recibidos. Si tras el referido examen el Cliente observase defectos en los Productos suministrados, deberá hacerse constar esta incidencia en el albarán de entrega. Los daños detectados deberán ser comunicados por escrito en el plazo máximo de 24 h hábiles desde la recepción de los Productos con copia al Proveedor y a la agencia de transporte. En todo caso, los Productos se entenderán aceptados por el Cliente cuando este no notifique defectos en los mismos en el plazo previsto en esta Cláusula.

**5.2** Si el Proveedor acepta la reclamación del Cliente, aquel podrá, a su entera discreción y respecto de los Productos que se considere que no se atienden a las cantidades y calidades debidas en atención a las presentes Condiciones y a las aceptaciones de las Órdenes de Pedido, incluyendo en su caso las condiciones particulares allí pactadas, bien:

(I) Sustituir de forma gratuita los referidos Productos soportando, en lo menester, los costes relacionados con la sustitución de los mismos, o bien (II) reembolsar al Cliente el montante cobrado por dichos Productos y/o reducir el montante a cobrar por los mismos con ocasión de la emisión de la correspondiente factura.

**5.3** Todo lo anterior siempre que el Producto se encuentre en las mismas condiciones de embalaje que en el momento de la entrega, sin perjuicio del deterioro ordinario que pudiere surgir atendiendo a la vida útil o periodos de caducidad y/o madurez de los mismos. En todo caso, el Cliente renuncia a cualquier indemnización de daños y perjuicios que pudiera corresponderle.

## 6. Precios y condiciones de pago

**6.1** El precio de los Productos será el precio consignado en las aceptaciones por el Proveedor de las Órdenes de Pedido (el "Precio").

**6.2** El Precio no incluye el Impuesto sobre el Valor Añadido y/o cualesquiera otros impuestos y tasas aplicables. Estos conceptos se indicarán en la factura por el importe legalmente establecido.

**6.3** El Precio deberá abonarse de acuerdo con las condiciones de pago establecidas por el Proveedor en las Órdenes de Pedido aceptadas por el Proveedor.

**6.4** A todos los efectos, los pagos deberán ser efectuados sin gastos y sin descuentos al Proveedor en las fechas y condiciones fijadas en-

tre las Partes en la Orden de Pedido o, en su caso, en las condiciones particulares, sin que tales plazos puedan ser contrarios a lo establecido en la Directiva 2011/7/UE del Parlamento Europeo y del Consejo de 16 de febrero de 2011, por la que se establecen medidas de lucha contra la morosidad en las operaciones comerciales, en la redacción con que haya sido transpuesta en cada país de la Unión Europea, o con arreglo a la norma imperativa que rija en otros países fuera de la UE.

**6.5** En caso de demora imputable al Cliente, el Proveedor tendrá el derecho de reclamar intereses de mora consistentes en un interés simple mensual del 1,5%, y ello sin perjuicio del ejercicio de las acciones que al Proveedor le pudieran corresponder en caso de que se produjeran daños adicionales por la demora.

**6.6** Cualquier litigio entre las Partes, incluyendo también las garantías, no se considerará motivo de demora en las condiciones y términos de pago acordados, ni dará derecho a suspenderlos y, bajo ningún concepto, tampoco a modificarlos.

**6.7** En el caso de devolución o impago no justificado o no imputable al Proveedor, dará derecho a este a proceder contra el Cliente, no solamente por el importe devuelto o impagado, sino también por todos los otros gastos generados.

**6.8** Además, los precios que aplicará el Proveedor serán los indicados en las tarifas en vigor, o los acordados en sus ofertas, promociones, plantillas comerciales o campañas, y serán en euros sin impuestos. Asimismo, y salvo condiciones especiales o particulares, es de aplicación el INCOTERM 2010 EXWORKS.

## 7. Portes

**7.1** Salvo pacto expreso y por escrito en contrario, todos los precios de los portes se considerarán netos, en euros, y sin ninguna deducción.

**7.2** Los Productos viajan siempre a cuenta y riesgo del Cliente, incluso en los casos de portes pagados. Los transportistas y agencias de transporte cargan en el precio del transporte un % sobre los costes de transporte para cubrir posibles incidencias producidas durante el transcurso de los envíos de Productos.

**7.3** Los portes serán, salvo acuerdo expreso y por escrito entre las Partes, a cargo del Cliente.

## 8. Plazo de entrega

**8.1** El plazo de entrega es siempre estimado/aproximado y, salvo acuerdo previo o convenio expreso y por escrito entre las Partes, el Proveedor no tendrá responsabilidad alguna sobre dicho plazo. Este plazo contará a partir del día en que el pedido haya sido confirmado vía correo electrónico o fax, siempre y cuando las condiciones generales de compra de ese pedido, si se da el caso, hayan sido también acordadas.

**8.2** Asimismo, en el caso de que el Proveedor dude de la solvencia del Cliente, por informes o por retraso de los pagos pendientes, tendrá derecho a suspender el envío de los Productos sin que, de modo alguno, sea causa de indemnización o compensación hacia el Cliente por parte del Proveedor.

## 9. Devoluciones de Productos

**9.1** El Cliente dispone de un plazo de 15 días naturales contados a partir de la fecha de recepción de los Productos para solicitar su devolución. En ningún caso se admitirán devoluciones que no hayan sido previamente aceptadas por dirección comercial; para ello se rellenará un formulario con el fin de solicitar autorización de devolución, donde constarán, entre otras cosas, el código del artículo, la descripción del artículo, el número de serie de cada unidad y el estado físico del producto.

Solo se admitirán devoluciones de Productos que estén en el catálogo-tarifa vigente. En caso de acuerdo, y siempre dentro del plazo anteriormente establecido, los Productos deberán ser remitidos al Proveedor perfectamente embalados (embalaje original) y a PORTES PAGADOS, indicando datos de su expedición y/o facturación (n.º y fecha de albarán, n.º de factura, etc.).

# Condiciones de venta

9.2 Además, en estas devoluciones, los Productos se depreciarán un 15% del valor neto facturado, resultado de los costes de revisión y acondicionamiento.

## 10. Garantías generales del Proveedor

10.1 El Proveedor garantiza todos sus Productos contra cualquier defecto de fabricación por tres años a partir de la fecha de factura del Producto. Solo se aceptarán en garantía las piezas deterioradas o defectuosas, así como la mano de obra necesaria para la reparación, y no el conjunto completo. La garantía queda, por lo tanto, limitada a la sustitución de estas piezas y a la mano de obra en los servicios técnicos indicados en la página web del Proveedor (<https://www.espa.com/es/asistencia/recambios-y-reparaciones/>), no aceptando nunca otro cargo en concepto de indemnizaciones, desplazamientos, mano de obra o desmontaje de las bombas o equipos en las instalaciones del Cliente.

10.2 No se considerará la garantía si, por causas ajenas al Producto, por la instalación, uso inadecuado o alteración de la tensión de alimentación (voltaje, intensidad, Hz), se avería.

10.3 En caso de que sean necesarios servicios externos para poder acceder a los Productos (o materiales que se deban alquilar), el Proveedor no se hará cargo de estos extras.

10.4 Cualquier producto del Proveedor adquirido para su instalación como parte de cualquier otro producto o equipo fabricado para terceros y no destinado a uso doméstico, tendrá una garantía de UN AÑO a partir de la fecha de factura del producto de ESPA EDE IBERIA, SLU o cualquier empresa dependiente o que forma parte de GTE GROUP.

10.5 En el caso de que el distribuidor o Cliente no disponga de la factura de venta del producto, la garantía máxima establecida es de tres años más 13 semanas, a contar a partir del número de serie del producto.

## 11. Reserva de dominio

11.1 Hasta la fecha en que el Cliente realice de forma total y efectiva el pago de las facturas correspondientes a la compraventa de los Productos, el Proveedor conservará la propiedad de los Productos (reserva de dominio) y por tanto el Cliente no podrá venderlos o transmitirlos. En caso de impago total o parcial por parte del Cliente, el Proveedor podrá acceder a las instalaciones del Cliente o donde estén los Productos para recuperarlos.

## 12. No exclusividad

12.1 Estas Condiciones y/o las Órdenes de Pedido del Cliente no generarán exclusividad entre las Partes, por lo que el Proveedor podrá suministrar los Productos y otros análogos o similares a otros clientes.

## 13. Medidas de protección a todas las marcas del grupo GTE

GTE GROUP, y en concreto ESPA 2025, SL (en adelante, "ESPA"), son titulares de diversas marcas comerciales con las que identifican sus productos en el mercado. Como parte de los acuerdos de distribución con sus clientes, ESPA concede licencias o autorizaciones de uso no exclusivo de sus marcas limitadas a los usos que sean necesarios para la promoción y comercialización de los productos. Para proteger las marcas, su validez, y su reputación en el mercado, es imprescindible fijar criterios unificados de uso en el mercado que deben ser respetados por toda la red de distribución, encaminados a respetar la imagen corporativa perseguida por ESPA y proteger la imagen de calidad y confianza de los productos de ESPA obtenida a lo largo de los años. Con dicho objetivo, ESPA requiere a sus clientes, quienes a su vez se comprometen a remitir estos requerimientos a los mayoristas o minoristas a quienes distribuyan los productos de ESPA, que siempre y durante las sus relaciones comerciales con ESPA, y cuando comercialicen productos de ESPA, cumplan con las siguientes:

13.1 Condiciones de uso de las marcas de ESPA:

► El uso no exclusivo de las marcas de ESPA se permite tanto en sus formas denominativas como gráficas (logotipos).

► No se permiten usos parciales de las marcas, eliminando parte de sus elementos.

► No se permite el uso de la marca en combinación estrecha con marcas de terceros de modo que se puedan generar a los consumidores falsas expectativas de asociación empresarial.

► Deberá indicarse en al menos una parte del soporte del uso que la marca en cuestión está registrada y pertenece a GTE GROUP o ESPA 2025, SL.

► Se permite el uso de las marcas en: puntos de venta físicos y/o on-line, vehículos, documentación comercial, catálogos y otros soportes promocionales y otros espacios en que pueda resultar comercialmente favorable y pertinente siempre que se respete la imagen de la marca y su estándar de calidad, no permitiendo sublicenciar las marcas.

13.2 Condiciones comerciales de venta de productos de las marcas de ESPA: la comercialización de los productos de las marcas de ESPA debe respetar ciertos estándares de calidad y uniformidad para asegurar que la experiencia de compra y la percepción de las marcas en el mercado por parte de los consumidores permita mantener el prestigio de las marcas. Esto incluye regular en la presentación del producto requisitos en la oferta de venta y la información facilitada sobre el producto, en el cuidado de la imagen de establecimientos tanto físicos como on-line, y en el rango de precios dentro del que se deben asociar los productos, todos ellos vinculados a un nivel de prestigio de marca elevado.

13.2.1 Condiciones sobre estándares de calidad:

► Rangos de precio. La oferta económica de cada producto de las marcas de ESPA debe respetar un posicionamiento de prestigio y nivel de calidad determinado. Dentro de ese margen, cada distribuidor, mayorista o minorista, es libre de fijar el precio deseado sujeto a los acuerdos de promoción estratégica anuales.

► Información adecuada. Las ofertas de venta deben indicar en un lugar visible inicial el nombre y modelo correcto del producto y un resumen adecuado de sus características técnicas básicas que se indican en la ficha técnica. La información debe ir acompañada de imágenes de producto de calidad.

► Stock mínimo. Como medida encaminada a garantizar la cobertura de demanda en un tiempo satisfactorio para los consumidores, se requiere disponer de un stock mínimo. En función del acuerdo comercial anual, un 10% de la facturación debe ser en stock.

13.2.2 Condiciones de servicio técnico de apoyo preventa:

Dentro de la oferta de venta se debe incluir, pudiendo hacerse en una parte secundaria, información técnica detallada y completa de los productos, indicando el uso al que va destinado, medidas y manual de instrucciones de instalación. Información a disposición por parte de ESPA.

13.2.3 Condiciones de servicio técnico de apoyo durante la venta: Durante la formalización de la venta debe facilitarse u ofrecerse personal técnico habilitado para asesorar sobre el producto más adecuado a las necesidades del consumidor y asegurar que la entrega e instalación del producto sea correcta en aquellos casos en que no se trate de productos de fácil auto instalación. Se debe emitir factura de venta en la que se identifique detalladamente el producto comercializado, medio de venta o establecimiento, cliente y dirección de entrega (en su caso), y número de serie del producto. La factura servirá para la comprobación del origen del producto y su originalidad, así como para el inicio del cómputo del periodo legal de garantía de calidad.

13.2.4 Condiciones de servicio postventa y sobre garantía de calidad: Devoluciones e incidencias. ESPA también ofrece este servicio. Se debe ofrecer a los consumidores un servicio de postventa para registrar, y eventualmente resolver, cualquier problema o incidencia que pueda originarse durante el uso del producto. Habrá que comprobar el periodo de vigencia de la garantía, si el problema se ha originado por un fallo asumible por la empresa, proceder a implementar la política de devoluciones/cambios del vendedor, o si ha sido originado por un mal uso del cliente, debiendo rechazar entonces hacerse cargo del producto dañado.

# Condiciones de venta

## 14. Protección de datos

**14.1** Conforme al Reglamento (UE) 2016/679, de 27 de abril de 2016, de Protección de Datos de Carácter Personal, y a la correspondiente Ley Orgánica 3/2018, informamos: Responsable: INDUSTRIAS AUXILIARES GTE GROUP, SL; Finalidad: la que se desprende del consentimiento y la ejecución del contrato entre las partes; Destinatarios: no se prevé cederlas a terceros, excepto por obligación legal; Conservación: hasta el fin de los plazos previstos en la Ley respecto la prescripción de responsabilidades; Derechos: de acceso, rectificación, supresión, oposición, limitación del tratamiento, portabilidad y revocación del consentimiento, por medio del envío de E-mail a [protecciondatos@espa.com](mailto:protecciondatos@espa.com) o a través de la dirección física de la empresa: Ctra. de Mieres s/n, 17820 Banyoles (Girona), Información adicional: <https://www.espa.com/corp-es/politica-de-privacidad/>

**14.2** El Cliente se obliga a que, con anterioridad al suministro al Proveedor de cualquier dato personal de cualquier persona física que actúe en nombre y representación y/o por cuenta del Cliente, así como de los clientes y/o consumidores finales del producto, habrá informado a tal persona física del contenido de lo previsto en esta cláusula y cumplido cualesquiera otros requisitos legales que pudieran ser de aplicación para la correcta comunicación de sus datos personales al Proveedor, sin que este deba realizar ninguna actuación adicional frente a dicho afectado en términos de información o consentimiento.

## 15. Responsabilidad patrimonial por daños. Limitación

**15.1** La responsabilidad del Proveedor por cualquier daño emergente directo del Cliente, en relación con Productos defectuosos o dañados que, bien sea aceptado por el Proveedor, o respecto del que exista una resolución judicial que así lo determine, que sea firme o que sea ejecutada provisionalmente, se limitará a la devolución del importe facturado por los Productos que hubieren generado el daño al Cliente, así como, en su caso, a la devolución de los gastos de gestión de los referidos productos en que incurra el Cliente, además de los costes, en su caso, de destrucción y/o envío de los mismos. En aras de la claridad, se deja expresa constancia de que el Cliente no podrá reclamar indemnización alguna por daños incidentales o consecuenciales, daños emergentes indirectos, costes de oportunidad o lucro cesante, o por cualquier otro daño o perjuicio de cualquier otro tipo sufrido por el Cliente distinto de un daño emergente directo. Confidencialidad

**15.2** Los términos de estas Condiciones, cualquier Orden de Pedido y/o cualquier información que llegue a conocimiento del Cliente o su personal en virtud del desarrollo de la relación comercial entre las Partes (como por ej. y sin limitarse a: los precios, los márgenes, el proceso interno de venta, el know-how de GTE GROUP y/o ESPA, etc.), serán confidenciales y, por lo tanto, el Cliente o su personal no podrán revelarlos a terceros o explotarlos en su beneficio o el de terceros sin la autorización previa y escrita del Proveedor. No se considerará información confidencial la información que sea de conocimiento público. Para los efectos de la obligación de confidencialidad contemplada en este documento, se considerarán terceros las personas distintas a cualquiera de las Partes o su personal. En caso de incumplimiento de las obligaciones aquí contenidas por parte del Cliente o su personal, el Cliente será responsable por los daños y perjuicios que dicho incumplimiento pueda causar al Proveedor.

**15.3** Esta obligación de confidencialidad permanecerá incluso después de la terminación de la relación comercial entre ambas Partes, sin perjuicio de que, una vez terminada la relación comercial, el Cliente destruya o devolverá al Proveedor la información confidencial.

## 16. Código Ético

**6.1** Las empresas que forman parte de GTE GROUP, incluida ESPA EDE IBERIA, SLU, consideran que la integridad, transparencia y el respeto son pilares fundamentales en todas sus relaciones comerciales, y por ello se recogen en su Código Ético los principios y valores que guían la actividad del grupo.

**6.2** Con este objetivo, el Cliente reconoce, con la firma de las presentes Condiciones, que conoce y entiende el Código Ético del grupo, y lo acepta y se compromete a cumplirlo y a actuar de conformidad con este.

**6.3** Asimismo, el Cliente asume su responsabilidad y consecuencias en caso de incumplimiento del Código Ético, incluida la terminación de las relaciones comerciales por parte del Proveedor, sin derecho por parte del Cliente a ningún tipo de indemnización ni compensación.

## 17. Cesión

**17.1** Solo el Proveedor podrá ceder los derechos y obligaciones derivados de las relaciones comerciales con el Cliente sin el previo consentimiento del Cliente.

## 18. Independencia e integración de las cláusulas

**18.1** La ilicitud, invalidez o ineficacia de cualquiera de las cláusulas de las presentes Condiciones no afectará a la eficacia del resto, siempre que los derechos y obligaciones de las Partes no se vieran afectados de forma esencial. Dichas cláusulas deberán reemplazarse o integrarse con otras que, siendo conformes a la ley, respondan a la finalidad de las sustituidas.

## 19. Prevalencia

**19.1** En caso de contradicción entre las condiciones aplicables, prevalecerán las condiciones acordadas en la Orden de Pedido sobre estas Condiciones.

## 20. Notificaciones

**20.1** Todas las comunicaciones y notificaciones que deban realizarse las Partes en relación con estas Condiciones y/o las Órdenes de Pedido o que estén relacionadas con las mismas, deberán efectuarse por correo electrónico a las personas y direcciones de contacto previstas en las Órdenes de Pedido.

## 21. Ley y jurisdicción

**21.1** Las Órdenes de Pedidos, así como las presentes Condiciones, se rigen por la legislación española.

**21.2** Toda cuestión litigiosa derivada o relacionada con las Órdenes de Pedidos, así como con las presentes Condiciones Generales de Venta, se someterá a la jurisdicción de los juzgados y tribunales de la ciudad de Girona, con renuncia expresa de las Partes a su fuero propio, si otro les correspondiere.

Banyoles, 30 de enero de 2026.

Todos los datos técnicos contenidos en este catálogo proceden de nuestro laboratorio de ensayos de acuerdo con la norma ISO 9906: 2012 Grado 3B y corresponden a pruebas con agua limpia a Ta = 20 °C, densidad d = 1.0 kg/dm<sup>3</sup> y viscosidad cinemática m = 20 mm<sup>2</sup>/s.

Elo garantiza una absoluta veracidad y precisión de los datos que se suministran, lo que constituye una garantía total de seguridad en la selección de una bomba.

Imágenes no contractuales, las especificaciones y/o el equipamiento pueden variar según el modelo. ESPA se reserva el derecho de modificar el contenido del presente catálogo sin previo aviso, siempre con la voluntad y compromiso de mejorar la información para nuestros clientes.

Prohibida la reproducción total o parcial, por cualquier medio, de la información contenida en este catálogo. Datos válidos, salvo error tipográfico o de impresión, hasta la nueva edición de este catálogo.



 **ESPA**  
www.espa.com

## Confía en ESPA, tu aliado en cada instalación

Entendemos las necesidades de los instaladores como tú, porque llevamos décadas diseñando soluciones pensadas para facilitar tu trabajo y ofrecer la máxima eficiencia. Desde bombas hidráulicas de última generación hasta sistemas de presurización completos, cada producto está fabricado para garantizar durabilidad, rendimiento y facilidad de instalación. Además, con nuestro Servicio Técnico especializado, siempre tendrás el respaldo que necesitas. Ya sea una consulta, mantenimiento o soporte postventa, estamos a tu lado para asegurarnos de que cada proyecto sea un éxito.

Con ESPA no solo trabajas con tecnología de vanguardia, trabajas con un equipo comprometido en hacerte la vida más fácil. **Descubre todas nuestras soluciones en:**

 [ESPAglobal](#)

 [espagroup](#)

 [espa-group](#)

 [ESPAgroup](#)

 +34 972 588 000

 [www.espa.com](#)







FSC  
[www.fsc.org](http://www.fsc.org)

MIXT

Paper | Donant  
suport a la  
silvicultura  
responsable

FSC® C015546



**ESPA EDE IBERIA SLU**  
Calle Ciudad de Frías, 5 (Nave2)  
28021, Madrid, España

☎ +34 91 882 45 48  
hola.ede@espa.com

**ESPA GROUP**  
hello@espa.com  
www.espa.com

